



**RIGA**<sup>®</sup>

# RHOMB

## Produktas

Beržo fanera (*Riga Ply*) padengta fenolio (tamsiai ruda) arba nuo UV spindulių apsaugančia (pilka) plėvele iš abiejų pusių. Viena faneros pusė turi paviršių su specialiu raštu (*WT*), kita paprastai lygi (*F*).

## Pritaikymas

Transporto pramonėje grindims ir sienoms, sandėlių ir gamyklų grindims, saugyklų lentynoms, pakrovimo platformoms, prieklaukų paviršiams, pastoliams. Apskritai – pritaikoma visur, kur reikia aukšto atsparumo dilimui lygio bei neslidaus paviršiaus.

## Tolimesnis apdorojimas

Fanerą galima apdirbti su medienos darbams skirtais įrankiais: pjauti, gręžti, frezuoti, sujungti, daryti užleidimus, profiliuoti ir tt.

## Privalumai

Paviršius pasižymi aukštomis apsaugos nuo dilimo ir slydimo mažinimo savybėmis, gera išvaizda (dekoratyvus), apsauga nuo besikeičiančių oro sąlygų, vandens bei dažniausiai naudojamų chemikalų poveikio, lengvai valomas. Be to, produktas yra ekologiškas ir higieniškas.

## Klijavimo klasės

Fanera suklijuota su vandeniu atspariais fenolio formaldehido dervos klijais. Nuo besikeičiančių oro sąlygų bei verdančio vandens apsaugantis klijavimas atitinka šiuos standartus:

*EN 314 / 3<sup>rd</sup> class;*

*BS 1203 / H 4 (previously WBP);*

*DIN 68705 Part 3 / type BFU 100.*

## Formaldehido emisijos

Pagal *EN 13986* standartą formaldehido emisijos atitinka "Class E1" reikalavimus (testavimo metodas "EN 717 Part 2"). Fanera klijuota su fenolio-formaldehido dervomis atitinka "CARB Phase 2" ir Japonijos "4-star" reglamento reikalavimus.



Kauno g. 122, LT-20115

Ukmergė, Lietuva

Mob.: +370 699 44474

Tel.: +370 340 60054

Faks.: +370 340 44419

El.paštas: [linas@likmere.lt](mailto:linas@likmere.lt)

Tinklapis: [www.gerafanera.lt](http://www.gerafanera.lt)

**LIKMERĖ**

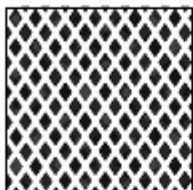
**LATVIJAS FINIERIS**

**AKCIJU SABIEDRĪBA**



# RIGA<sup>®</sup> RHOMB

## Paviršiaus struktūra



**RIGA<sup>®</sup> Rhomb** paviršiaus struktūra

Plokštė padengta fenolio plėvele ir turi specialų, įspaustą karšto presavimo metodu, raštą.

Apsaugos nuo slidimo klasė *DIN 51130 R 10*.

Atsparumas dilimui tarp *Riga Rhomb* ir *Riga Rhomb Heavy* skiriasi iš esmės.

Paviršiaus tipas	<i>Taber</i> bandymų rezultatai	<i>Rolling</i> bandymų rezultatai
<b>RIGA<sup>®</sup> Rhomb</b> ▶ Pilka ▶ Tamsiai ruda <b>RIGA<sup>®</sup> Rhomb Heavy</b> ▶ Tamsiai ruda	Mažiausiai 900 Mažiausiai 600 Mažiausiai 8000	Mažiausiai 10000

## Briaunų sandarinimas

Plokštės briaunos užsandarintos akrilinais dažais apsaugančiais nuo drėgmės. Plokštės paviršius ir briaunos vienodos spalvos, tačiau pageidaujant galimos ir kitos spalvos.

## Išmatavimai

1220 mm x 2440 mm (storis: 6.5 - 35 mm)

1250 mm x 2500 mm (storis: 6.5 - 35 mm)

1220 mm x 3050 mm

1250 mm x 3000 mm

1500 mm x 2500 / 3000 mm

1525 mm x 2440 / 3050 mm

Esant kliento pageidavimui galimi ir kiti išmatavimai.

## Storis

6.5, 9, 12, 15, 18, 21, 24, 27, 30, 35, 40, 45, 50 mm.

## Paklaida

Matmenų ir stačių kampų paklaida atitinka standarto *EN 315* reikalavimus.

Nominalus storis, mm	6.5	9	12	15	18	21	24	27	30	35	40	45	50
Sluoksnių skaičius	5	7	9	11	13	15	17	19	21	25	29	32	35
Vidutinis storis, mm	6.4	9.2	12.0	14.9	17.7	20.5	23.4	25.6	29.4	35	37.8	43.6	49.6
Apatinė riba, mm	6.1	8.8	11.5	14.3	17.1	20.0	22.9	25.8	28.7	33.6	38.4	43.3	48.1
Viršutinė riba, mm	6.9	9.5	12.5	15.3	18.1	20.9	23.7	26.8	29.9	35.4	41.2	46.6	51.7

Parametrai	Paklaida
Ilgis, plotis, mm < 1000	± 1 mm
1000...2000	± 2 mm
> 2000	± 3 mm
Status kampas	± 0.1 %
Kraštų tiesumas	± 0.1 %

Gamintojas AS *Latvijas Finieris* pagal *Bureau Veritas Certification ISO 9001* kokybės standartą.

